



# Références

## Contact

Tél : 06.95.34.63.35

Email : [Info@sebastiensailard.com](mailto:Info@sebastiensailard.com)

Site : [www.sebastiensailard.com](http://www.sebastiensailard.com)

# Rénovation d'un cabinet médical

## Réaménagement d'un appartement de 55m<sup>2</sup>

Le projet consiste à redéfinir les espaces en créant une cuisine, un espace salle à manger/salon, une chambre avec sa salle d'eau, un couloir avec dressing et rafraîchir les autres pièces.



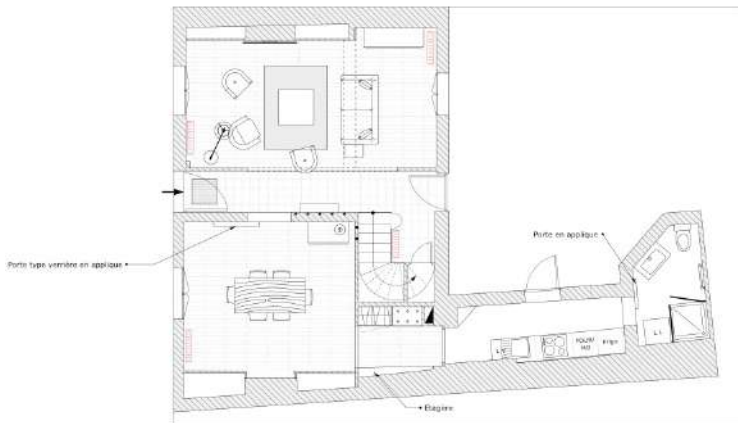
## Réalisation



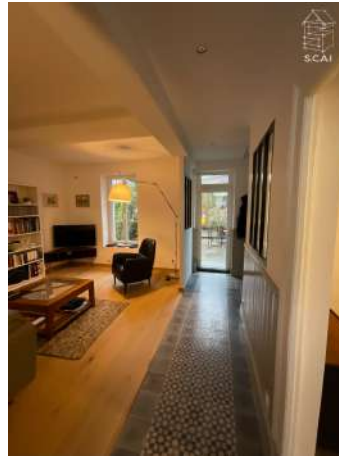
# Espace de vie d'une maison

## Réaménagement du rez-de-chaussée d'une maison de 70m<sup>2</sup>

L'ensemble du rez-de-chaussée a été revu avec l'ouverture de l'ancienne cuisine sur le salon et l'ajout de verrières dans la salle à manger afin d'apporter de la luminosité et de la profondeur à la pièce. La cuisine a été déplacée et la salle d'eau modifiée avec l'intégration du WC.



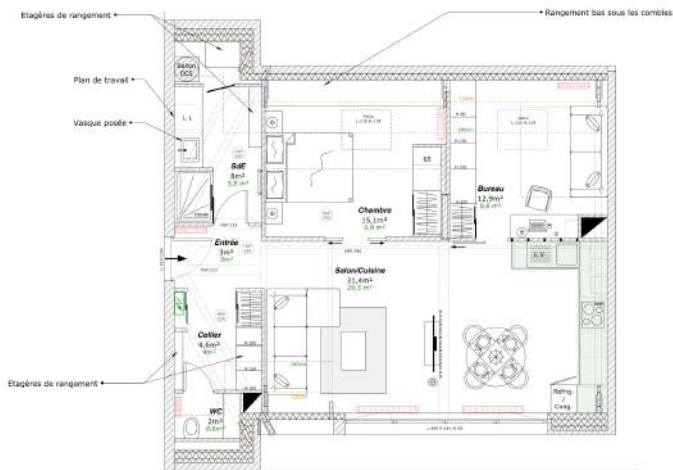
## Réalisation



# Appartement sous les toits

## Aménagement d'un appartement de 66 m<sup>2</sup>

Dans le cadre d'une réhabilitation d'un immeuble ancien, mon client a acheté un appartement au dernier étage, sous la toiture avec une vue panoramique sur la forêt. L'objectif du projet était d'aménager un plateau vide de 66m<sup>2</sup> en organisant la disposition des pièces et leur espace.



## Réalisation



## Restaurant

### *Réorganisation du bar et de la décoration de la salle*

Le bar a été revu et déplacé pour optimiser son utilisation et gagner de l'espace. Toute la décoration des deux salles a été modifiée afin de mettre en valeur le côté chic de ce restaurant.



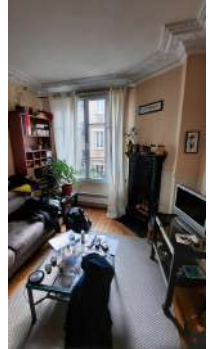
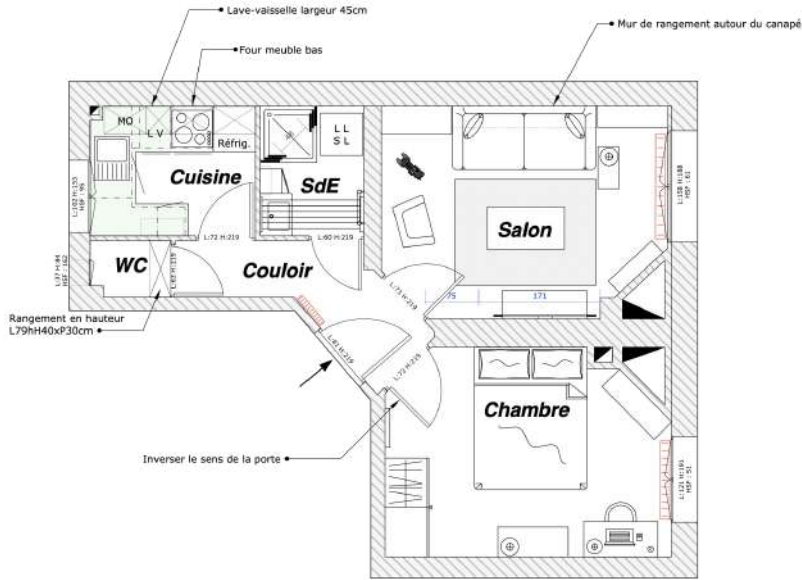
## Réalisation



# Appartement parisien

## Réaménagement d'un appartement de 40 m<sup>2</sup>

Réorganisation des espaces de la cuisine, la salle d'eau, le salon et la chambre pour ajouter des rangements et les rendre plus fonctionnels.



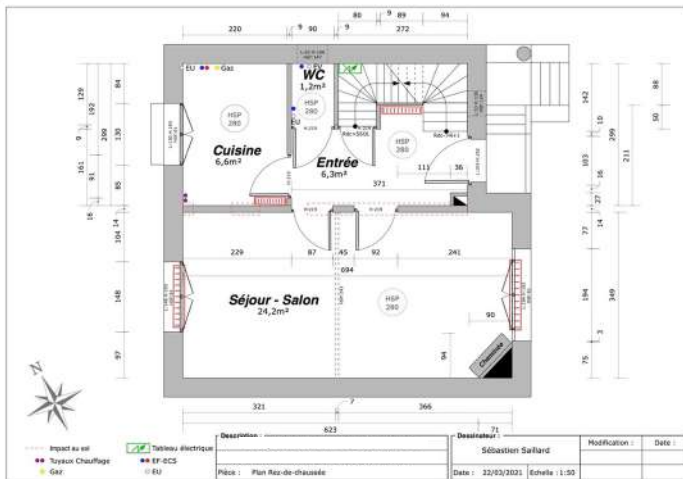
## Réalisation



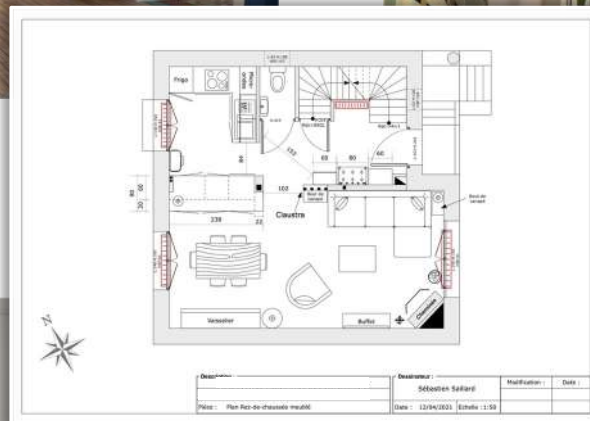
# LA MAISON AU PALMIER

Réaménagement d'un rez-de-chaussée de 40 m<sup>2</sup> d'une maison

La cuisine a été ouverte sur la salle à manger et l'entrée repensée pour avoir des rangements et garder une continuité entre le salon, la salle à manger et la cuisine.



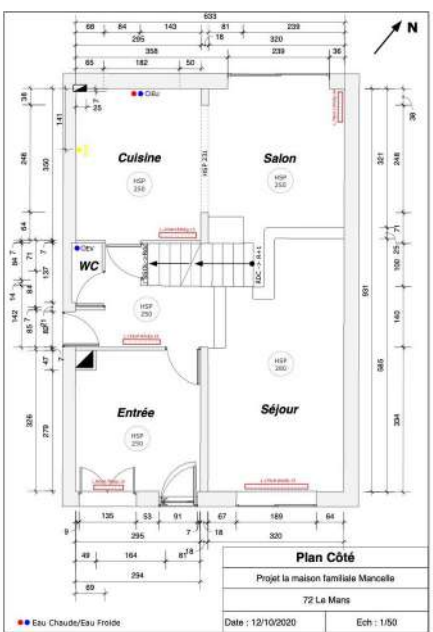
## Réalisation



# LA MAISON FAMILIALE MANCELLE

## Réaménagement d'un rez-de-chaussée de 60 m<sup>2</sup>

L'objectif est d'optimiser l'espace pour réduire la présence de l'escalier et repenser la cuisine pour y vivre au quotidien



## Réalisation

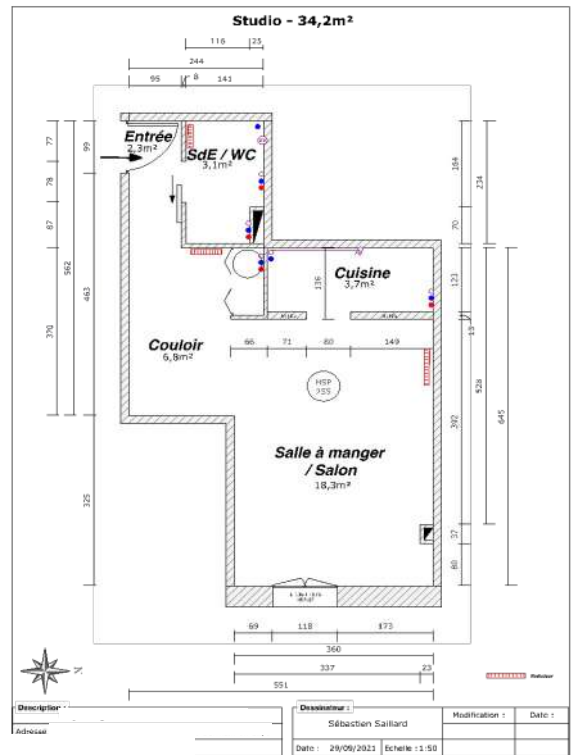




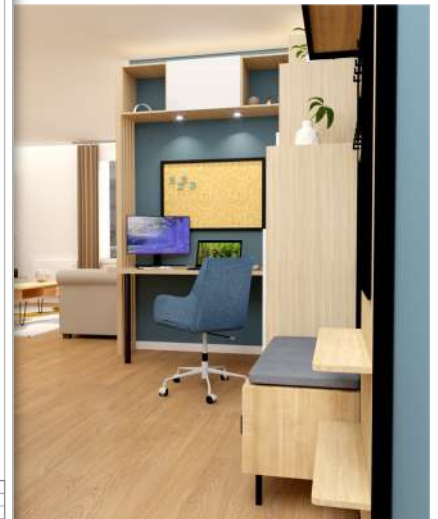
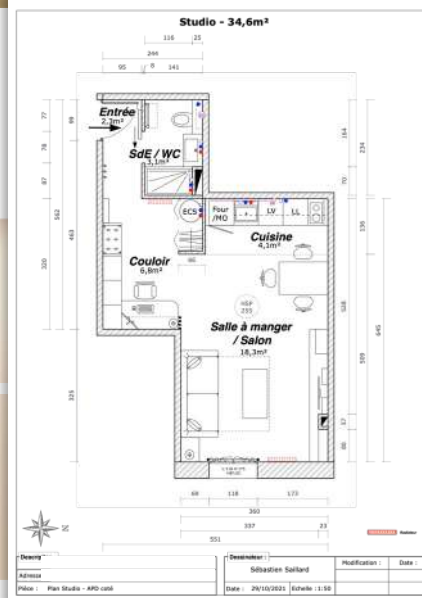
# STUDIO EN ESPACE DE TRAVAIL

Réaménagement d'un studio de 35 m<sup>2</sup> avec un espace bureau

Mon client souhaitait intégrer un espace de travail confortable avec des rangements tout en gardant un studio fonctionnel.



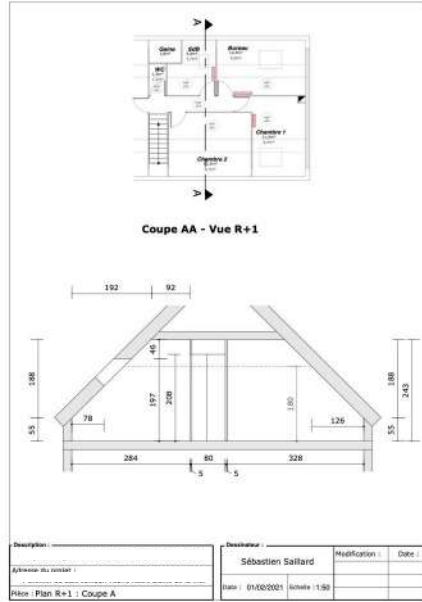
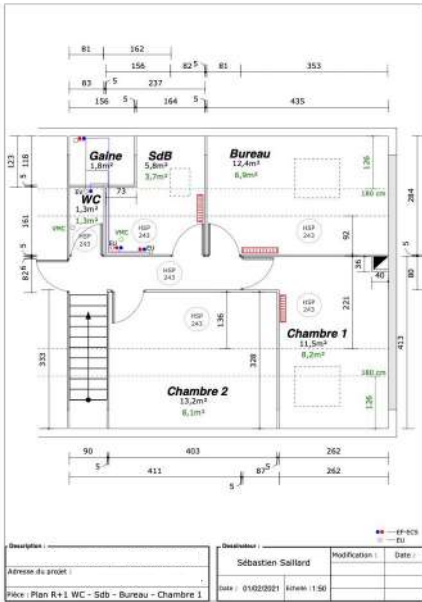
## Réalisation



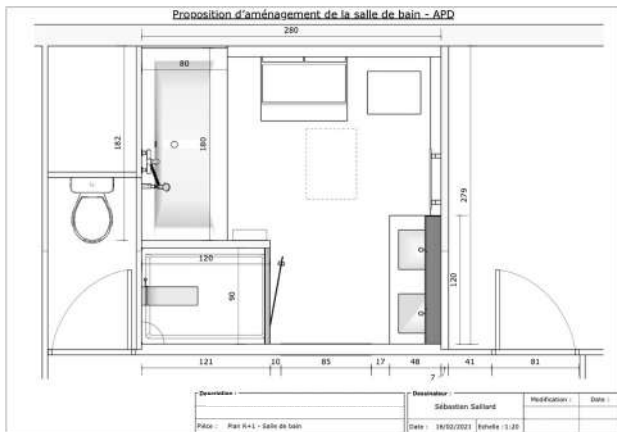
# SALLE DE BAINS SOUS LES COMBLES

Réaménagement d'une salle de bain de 6 m<sup>2</sup>

L'objectif était d'ajouter une douche en plus de la baignoire en récupérant de l'espace côté bureau.



## Réalisation



# AMÉNAGEMENT D'UN CABINET MÉDICAL

Création d'un cabinet médical avec bureau, 80 m<sup>2</sup> sur 2 niveaux

Remplacer le garage actuel par une maison sur deux étages avec une emprise au sol d'environ 40 m<sup>2</sup>.

Au rez-de-chaussée, un cabinet médical sera installé avec une salle d'attente et un WC PMR. Une petite cuisine servira à réchauffer les déjeuners. Il est également envisagé d'installer un scanner qui nécessite une salle technique avec une grande ouverture sur l'extérieur.

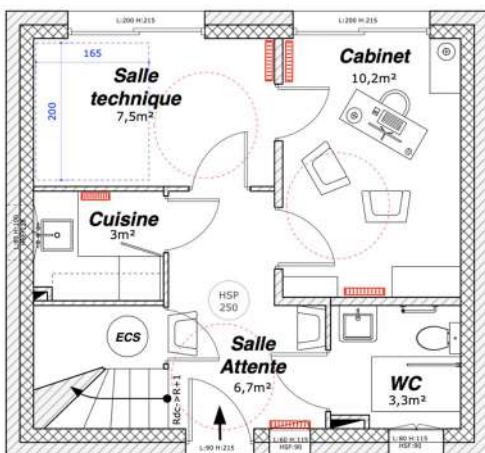
A l'étage, deux bureaux seront installés avec une pièce de rangement pour les archives et pour la gestion du réseau informatique. Cette dernière pièce devra être ventilée. Cet étage sera complété par une salle d'eau avec WC.

Il faut prévoir que cette maison pourra dans le futur devenir une habitation pour une famille (un couple et un enfant).

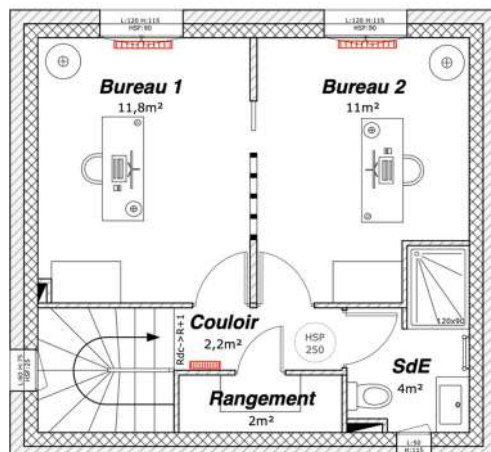


## Plans

### Version cabinet médical

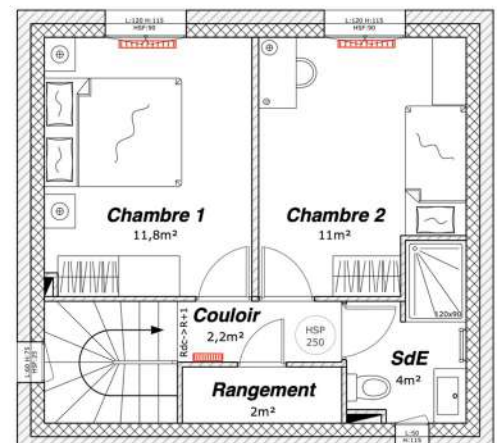
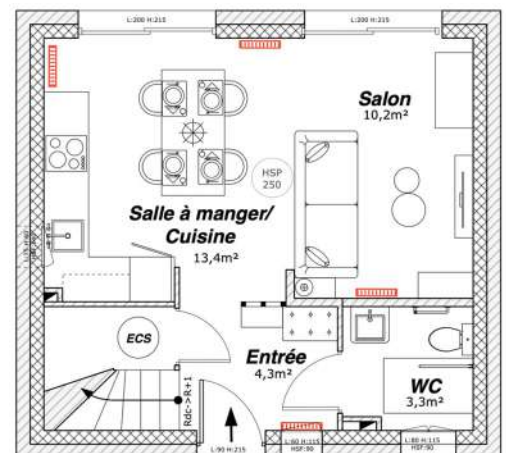


Rdc



Etage

### Version Habitation



# TRANSFORMATION D'UN HANGAR

Rénovation d'un hangar en une maison T4, 110 m<sup>2</sup> sur 2 niveaux

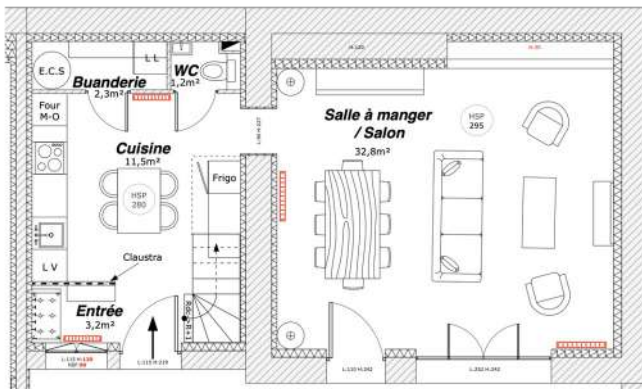
Cette maison sera aménagée pour accueillir une famille de 4 personnes, les parents et deux enfants avec chacun sa chambre (3 chambres). L'espace de vie sera composé d'une cuisine (ouverte ou fermée) avec buanderie et d'un salon/salle à manger. Pour le confort de la famille, deux pièces d'eau seront intégrées, une salle de bain et une salle d'eau, ainsi que deux WC, un au rez-de-chaussée et un à l'étage.

Pour répondre au besoin actuel, un espace de télétravail (idéalement isolé) sera également intégré.

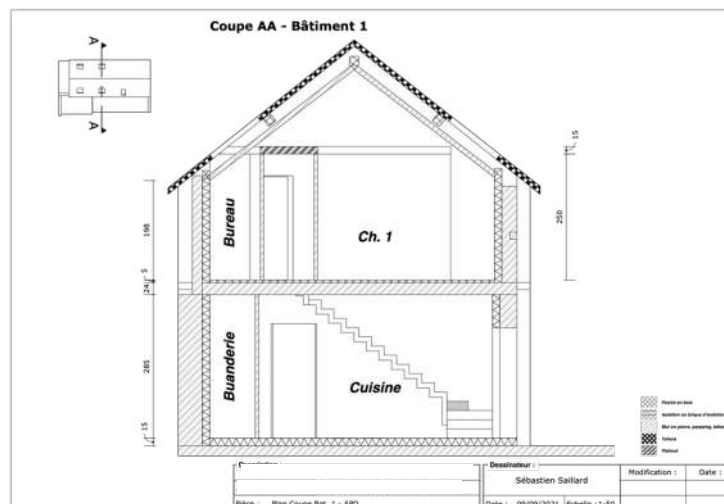
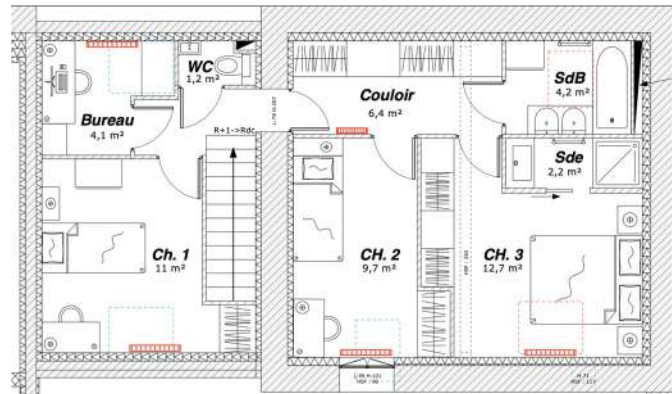


## Plans

Rdc



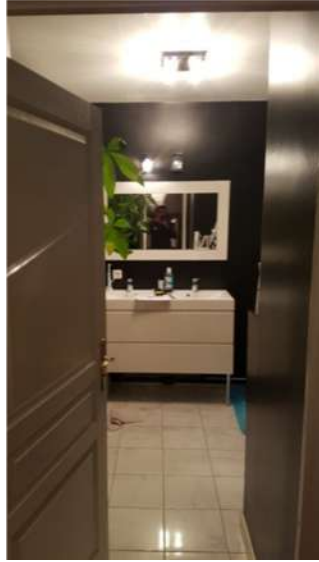
Etage



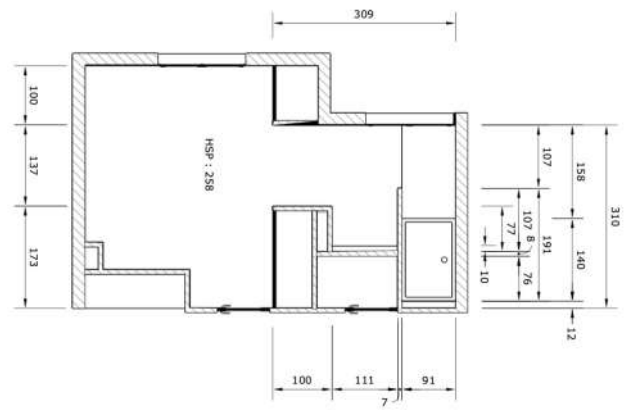
# RÉNOVATION D'UNE SALLE D'EAU

## Réagencement et mise en place d'une douche à l'italienne dans une suite parentale

Mon client souhaite décroisonner la salle d'eau et la chambre afin d'agrandir l'espace et ainsi avoir une continuité entre les deux pièces tout en intégrant une grande douche à l'italienne.



## Réalisation



# AMÉNAGEMENT D'UNE EXTENSION

*Création d'une extension de 60 m<sup>2</sup> sur 2 niveaux*

Réaliser une extension à l'emplacement de la terrasse actuelle.

La cuisine sera installée au 1er étage et donnera directement sur le salon via la baie vitrée actuelle.

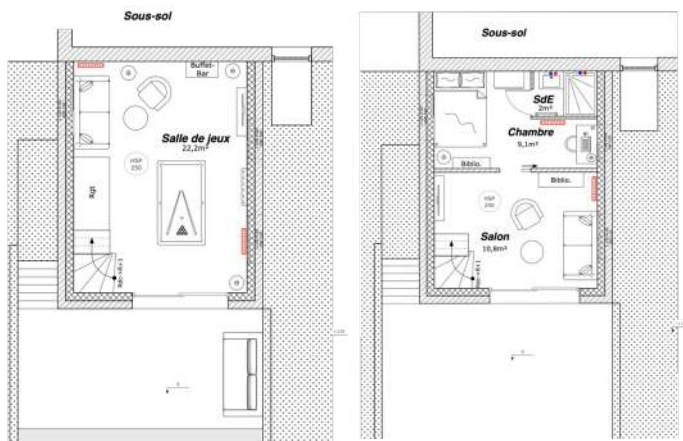
Au rez-de-chaussée, une grande pièce servira de salle de jeux (billard) avec également un coin détente et des rangements. Dans le futur, cet espace pourra être réaménagé, une partie servant de chambre avec salle d'eau pour un adolescent et une partie salon.

L'extension comprendra également un escalier ouvert sur le rez-de-chaussée qui permettra de passer d'un étage à l'autre. Une porte au niveau de la cuisine isole le rez-de-chaussée du premier étage.

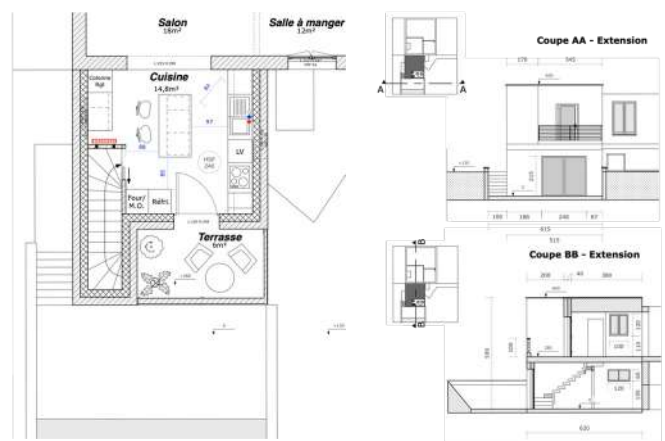


## Réalisation

Rdc



Etage



## EXEMPLE D'AGENCEMENT

### *Création d'un visuel d'un appartement à vendre*

L'objectif est la réalisation d'un visuel 3D pour aider les acheteurs à se projeter dans leur futur achat.



## Visuel 3D

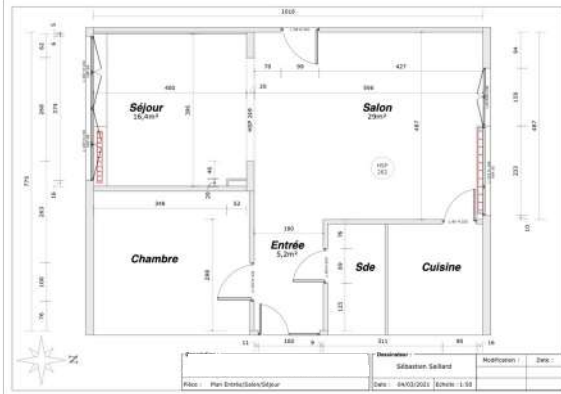
Sébastien Saillard  
06.95.34.63.35



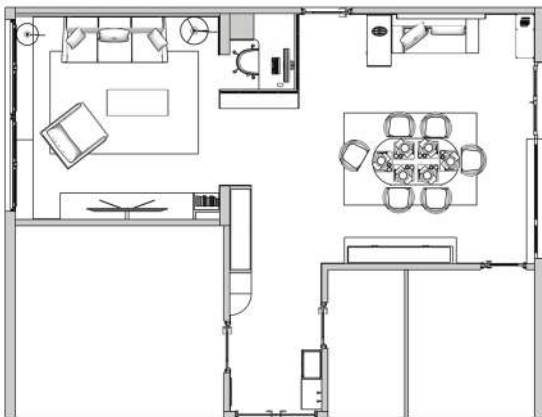
# VUE SUR LA MARNE

## Réaménagement d'un espace de vie avec bureau de 50 m<sup>2</sup>

Madame travaille dorénavant à mi-temps et va donc passer plus de temps dans l'espace de vie. Monsieur fait de plus en plus de télétravail et a besoin d'un espace approprié et confortable. Les enfants grandissent et passent plus de temps dans cet espace que ça soit pour jouer, regarder la télévision en famille, lire ou partager les repas.



## Réalisation

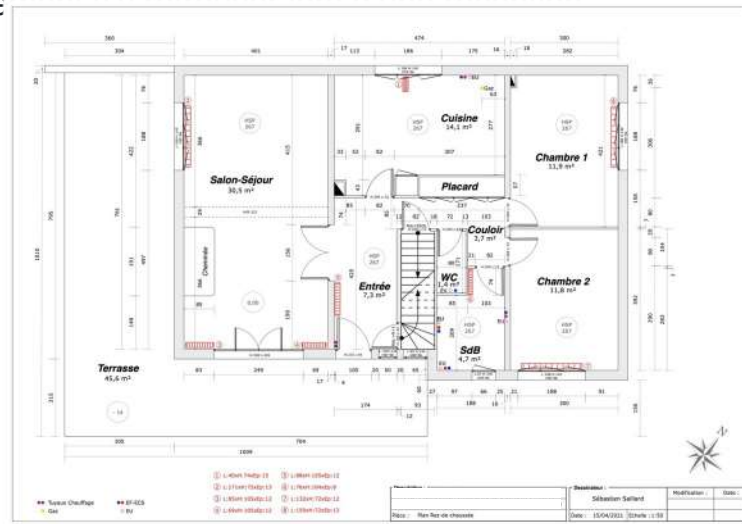




# RÉNOVATION D'UNE MAISON

Réaménagement d'un rez-de-chaussée de 80 m<sup>2</sup> d'une maison

Le souhait est d'avoir une maison fonctionnelle dans laquelle la circulation est fluide. La cuisine est le lieu où toute la famille se retrouve pour prendre les différents repas, cuisiner, ... Le séjour et la cuisine sont les pièces principales pour la réception de la famille, des amis. Elles doivent communiquer facilement avec une bonne circulation. Le salon peut-être plus isolé car celui-ci sert principalement à regarder la télévision et les enfants peuvent égale



## Plans

